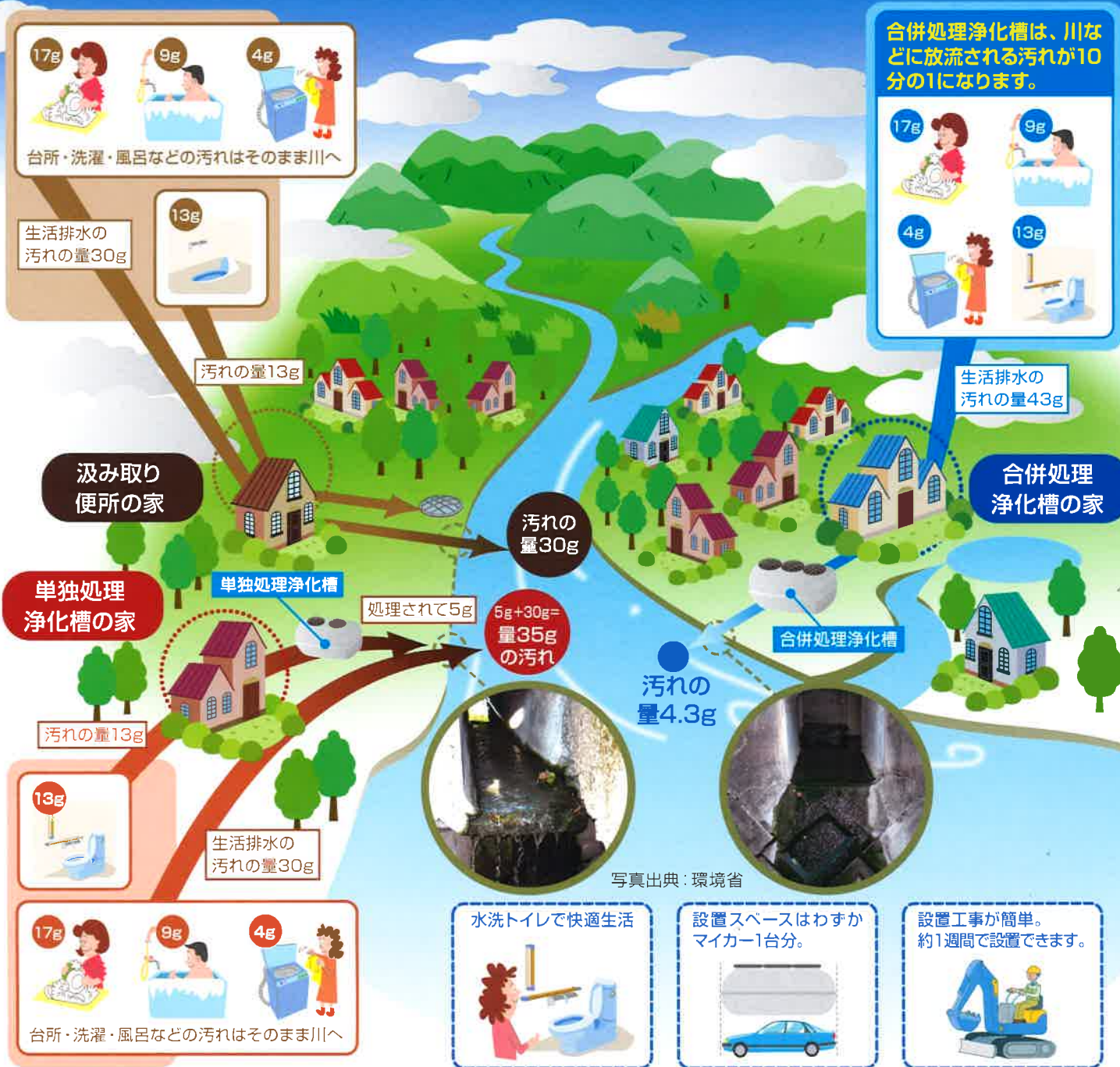


河川の浄化にご協力下さい!!

～単独処理浄化槽及び汲み取り便所の方へ～



合併処理浄化槽は、川などに放流される汚れが10分の1になります。

河川の水質悪化の主な原因

- 1位 生活排水
- 2位 産業系排水
- 3位 畜産系排水

台所・洗濯・風呂水などの生活排水が、河川の水質悪化の一番の原因です!

単独処理浄化槽を設置している家庭や汲み取り便所の家庭では、生活排水は処理されずに河川に流れています。

合併処理浄化槽はし尿だけでなく台所・洗濯・風呂水などの生活排水も処理して、環境負荷のないレベルに浄化して水路に放流します。水質悪化の一番の原因である生活排水が浄化されれば河川がきれいになります。

みなさんの地域の環境を守るために、合併処理浄化槽を設置しましょう!!

イラストには、家庭から排出される汚水の量を、BOD (g) として表しています。

浄化槽の設置にかかる費用は5人槽で約80万円 (国が示す標準的な工事費用) ですが、実際には管工事等の工事費が加算されます。

合併処理浄化槽を設置する場合は、設置費用の一部が補助されます! 市町村浄化槽担当課にお尋ねください!

一般財団法人 福岡県浄化槽協会